

STOLL

Погрузчики ROBUST FZ / FS

Z-кинематика



**Мелкозернистая
сталь**



Будущее устанавливает новые стандарты погрузчиков.

В концепции новых погрузчиков STOLL ROBUST FZ / FS для тракторов высокой мощности воплощены все преимущества предыдущих моделей- мощность, надежность, производительность и современный дизайн. Функциональность и оригинальность технических решений являются отличительной чертой этих погрузчиков и делают более комфортной их повседневную эксплуатацию.



Конструкторам STOLL удалось объединить в новом погрузчике проверенную технику и самые современные технические решения. Преимуществами погрузчиков с Z-кинематикой являются функции дозачерпывания и быстрой выгрузки, которые Вы сразу же оцените. Особо следует отметить прокладку гидравлики внутри нового погрузчика STOLL. Каждый сантиметр этого погрузчика является воплощением технического совершенства. Убедитесь теперь и Вы в преимуществах нового погрузчика ROBUST FZ / FS.

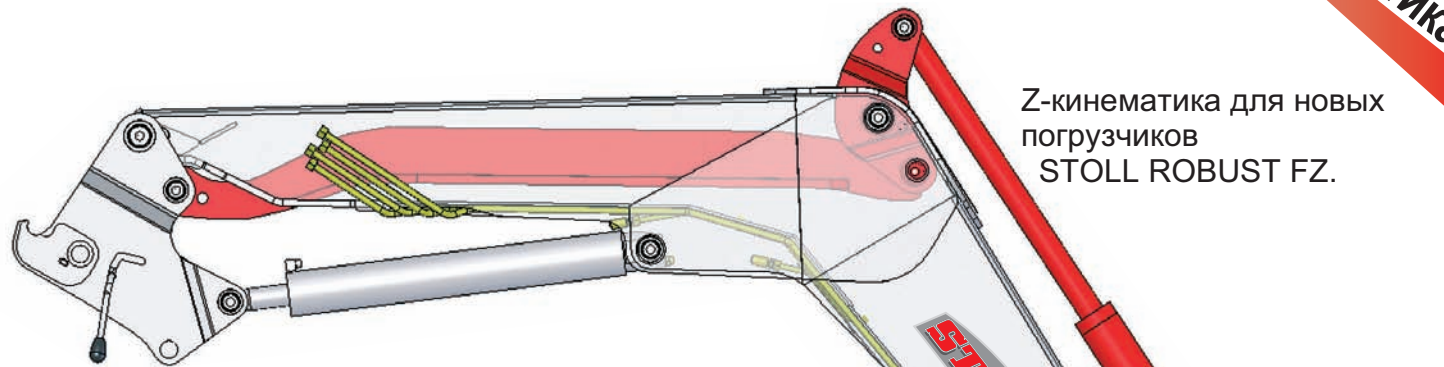
Z-кинематика



Z-кинематика

Оригинальная конструкция - улучшенный обзор

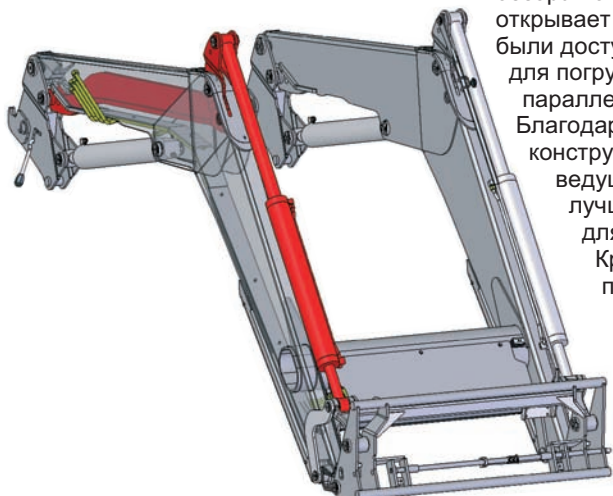
Z-кинематика для новых погрузчиков STOLL ROBUST FZ.



Z-кинематика

Новая конструкция фронтальных погрузчиков STOLL. Погрузчики с механическим параллельным ведением - в том числе и с Z-кинематикой -

существовали и раньше, но расположение ведущей штанги внутри стрелы является нашей уникальной запатентованной разработкой, которая гарантирует максимальное улучшение обзора во время работы. Данная конструкция открывает возможности, которые раньше были доступны только для погрузчиков с гидравлическим параллельным ведением. Благодаря специальной конструкции - без внешней ведущей штанги - Вы получаете лучший обзор вперед и по сторонам для быстрой и безопасной погрузки. Кроме того Z-кинематика позволяет увеличить грузоподъемность погрузчика. Купите наш погрузчик и убедите в этом сами.

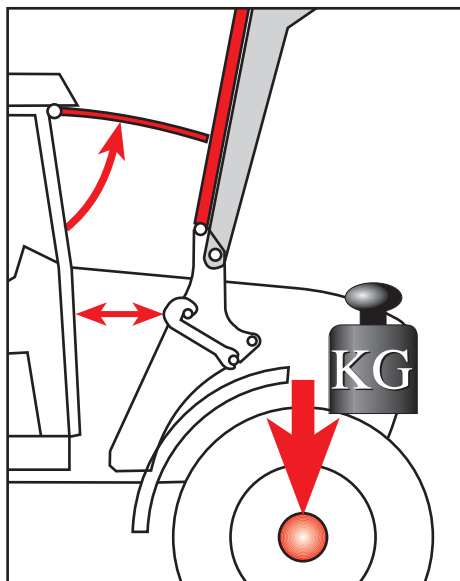


Свободный обзор из кабины трактора



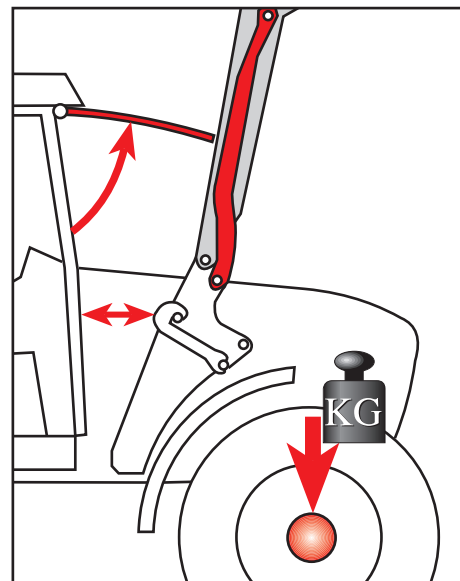
Z-кинематика

Поднятое стекло-Лучшее распределение веса-Разгрузка оси



Улучшение производительности благодаря гармоничному сочетанию трактора и погрузчика

Конструкция Z- кинематикой и убранной внутрь ведущей штангой позволяет добиться идеального позиционирования погрузчика. Отсутствие расположенных снаружи ведущих штанг позволяет расположить погрузчик ближе к кабине - ближе к центру тяжести трактора - и таким образом разгрузить переднюю ось и таким образом продлить ресурс трактора. В то же время у Вас остается возможность поднимать лобовое стекло.

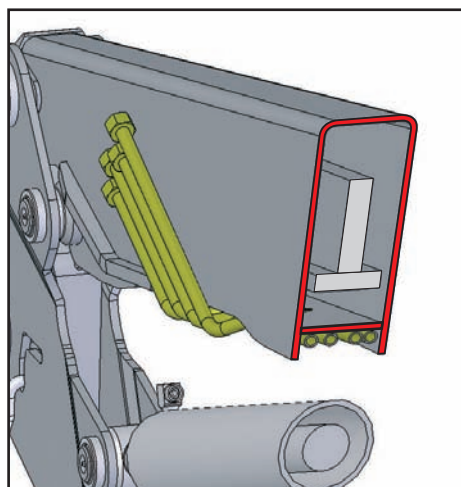
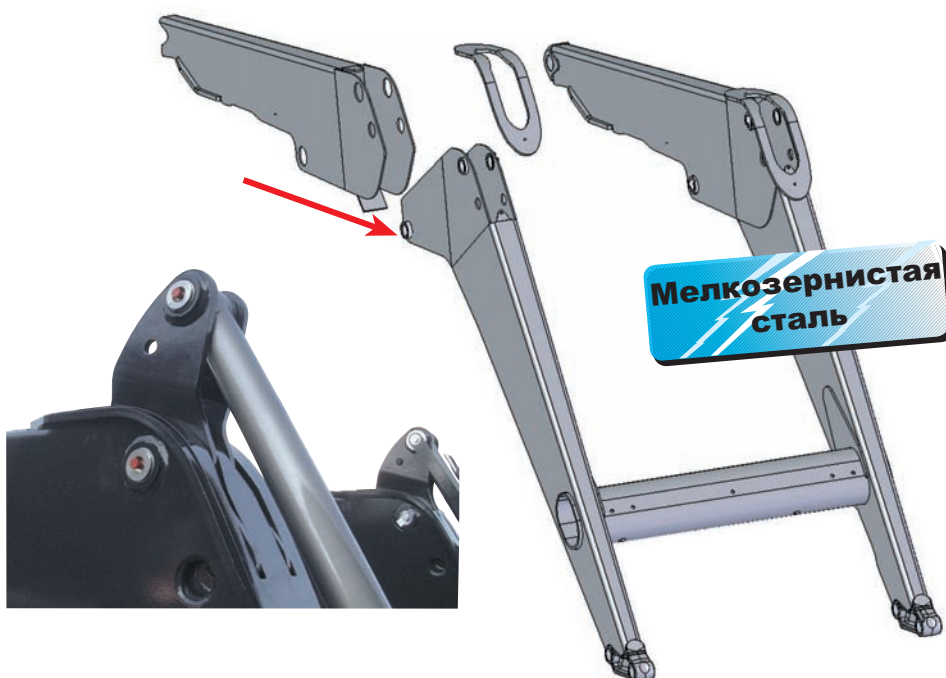


Погрузчик из мелкозернистой стали

Мелкозернистая сталь обеспечивает максимальную надежность

STOLL имеет богатый опыт создания погрузчиков из мелкозернистой стали.

Все погрузчики ROBUST изготовлены из мелкозернистой стали высочайшего качества. Данный сорт стали делает стрелу погрузчика особенно прочной и в то же время очень легкой. Поэтому при создании новых погрузчиков ROBUST FZ также была использована мелкозернистая сталь. Стрела погрузчика состоит из вставленных друг в друга прочных профилей и дополнительно усиленных в местах сварки. Сечение стрелы увеличено и составляет 116 мм по сравнению с 80 мм у погрузчиков серии ROBUST F. На наш погрузчик можно положиться на все 100%.



Стрела из нового U-профиля с поперечной

Стрела погрузчика изготовлена из цельных согнутых листов стали и дополнительно усиленных поперечными перемычками. Внутри стрелы расположена штанга параллельного ведения - в нижней доступной для сервиса части стрелы располагается гидравлика.

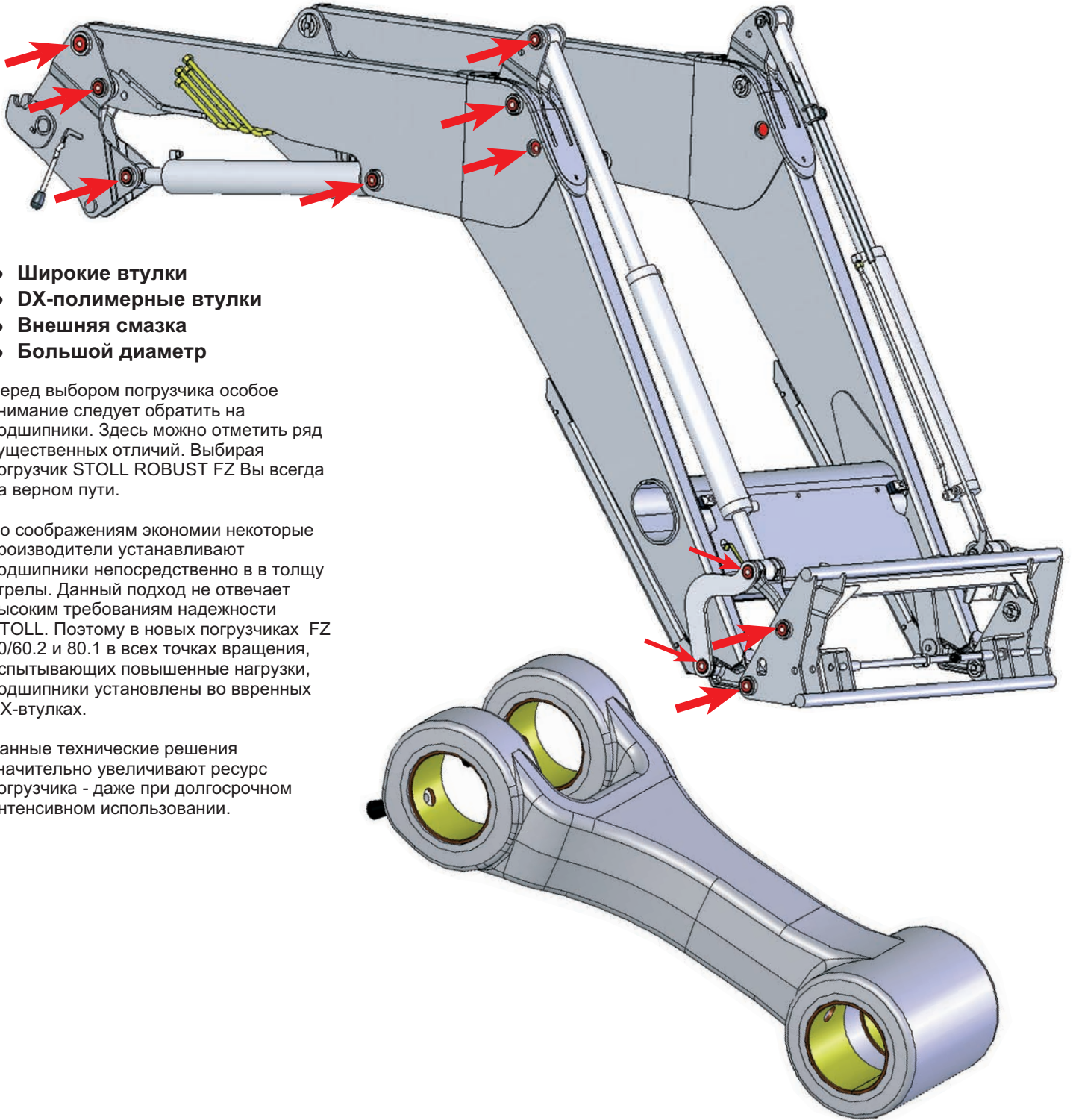
Система креплений

В погрузчиках STOLL ROBUST FZ/FS используется система креплений, проверенная многолетним опытом эксплуатации и совместимая с предшествующими моделями.



Втулки

Больше подшипников - легче подъем



- Широкие втулки
- DX-полимерные втулки
- Внешняя смазка
- Большой диаметр

Перед выбором погрузчика особое внимание следует обратить на подшипники. Здесь можно отметить ряд существенных отличий. Выбирая погрузчик STOLL ROBUST FZ Вы всегда на верном пути.

По соображениям экономии некоторые производители устанавливают подшипники непосредственно в толщу стрелы. Данный подход не отвечает высоким требованиям надежности STOLL. Поэтому в новых погрузчиках FZ 60/60.2 и 80.1 в всех точках вращения, испытывающих повышенные нагрузки, подшипники установлены во ввертных DX-втулках.

Данные технические решения значительно увеличивают ресурс погрузчика - даже при долгосрочном интенсивном использовании.

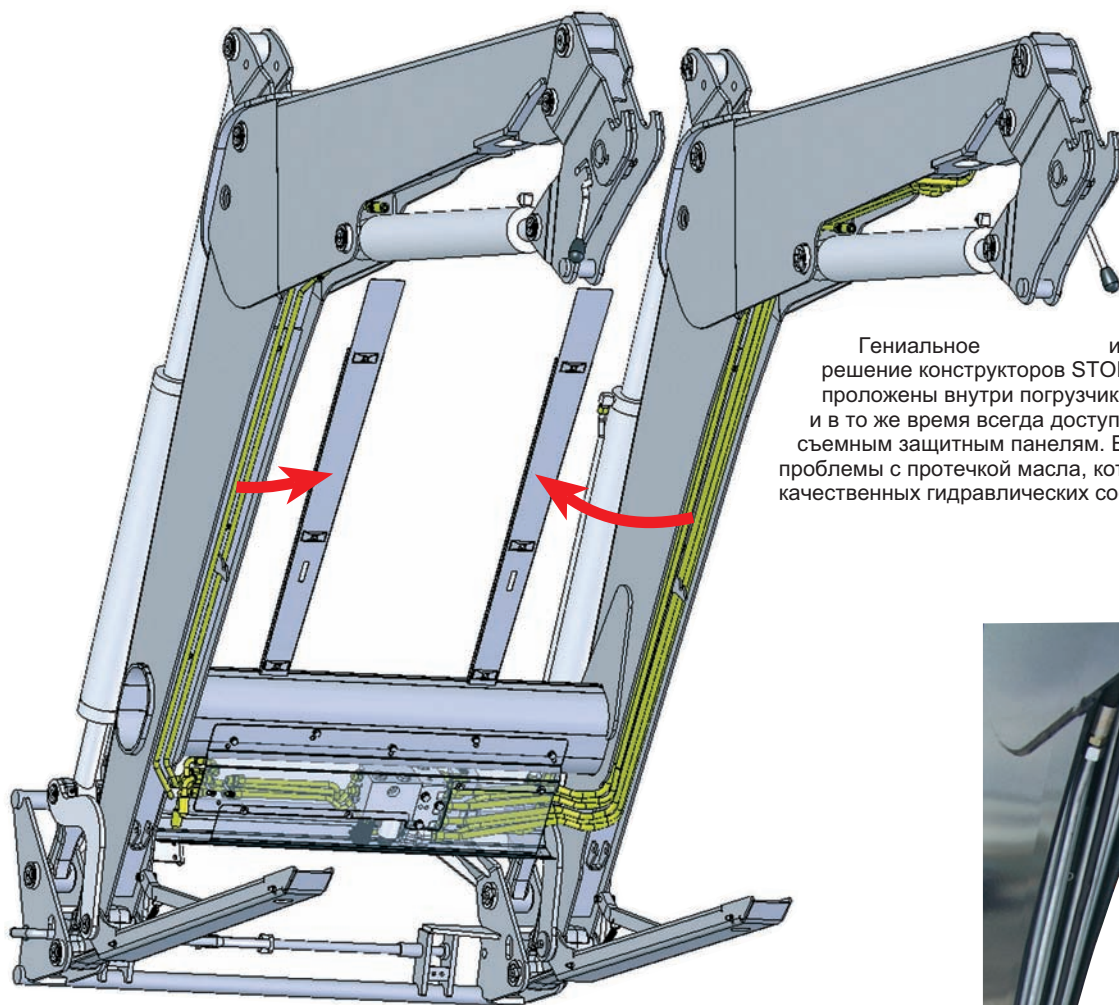
Удобная смазка

Новый погрузчик очень прост в обслуживании. Втулки DX во всех точках вращения позволяют продлить интервалы между смазками, а расположенные снаружи смазочные нипели упрощают обслуживание.



Гидравлика

Гидравлика не заметна, но всегда доступна



Гидравлика проложена внутри погрузчика

Из-за увеличения ширины капота зазор между трактором и погрузчиком все время сокращается. STOLL предлагает оригинальное решение данной проблемы.

Гениальное и в тоже время логичное и простое решение конструкторов STOLL - гидравлические трубки проложены внутри погрузчика и защищены от повреждений и в то же время всегда доступны для сервиса благодаря съемным защитным панелям. Всем механизаторам известны проблемы с протечкой масла, которые неизбежны даже для самых качественных гидравлических соединений.

Большое преимущество при обслуживании

Защитные кожухи легко снимаются и открывают доступ к гидравлике.



Парковка

В погрузчиках STOLL - при отцеплении погрузчика Вы можете зафиксировать гидравлические шланги и электрические штекеры при помощи специального держателя. ROBUST FZ - продуман до мелочей.



Ровная внутренняя часть

Конструкторам STOLL удалось добиться оптимального размещения гидравлики внутри погрузчика - т.о. риск повреждения гидравлики сведен к минимуму. кроме того, внутренняя сторона остается ровной и груз всегда остается в поле зрения.



Гидравлика и обслуживание

Компактный центральный гидравлический блок

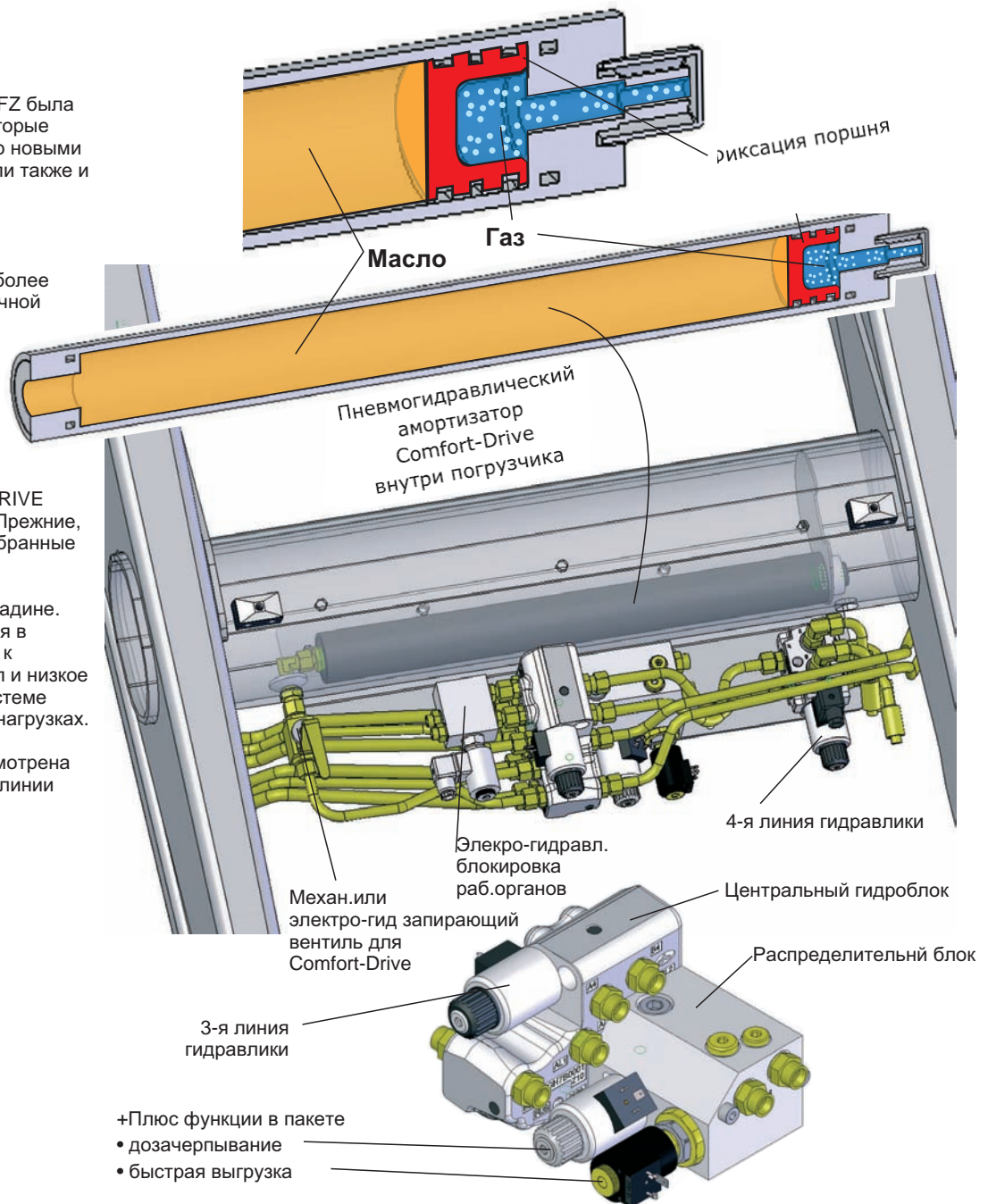
Гидравлика приводит в движение погрузчик

Конструкция погрузчиков ROBUST FZ была значительно переработана, а некоторые элементы являются принципиально новыми разработками. Изменения затронули также и гидравлику.

Результат поражает. Центральный вентиляльный блок и распределитель расположены наиболее надежным образом - внутри поперечной перекладины, что значительно улучшает обзор. В свою очередь гидравлика защищена от загрязнения и повреждений. Ограничительный клапан DBV, рассчитанный на давление 210 Бар, защищает погрузчик от перегрузок.

Система амортизации COMFORTDRIVE также претерпела ряд изменений. Прежние, восприимчивые к перегрузкам мембранные амортизаторы заменены на более надежные поршневые, которые размещаются в поперечной перекладине. При перегрузках поршень упирается в стенки цилиндра и не восприимчив к перегрузкам. Большой объем от 1 л и низкое давление газа позволят данной системе гасить колебания даже при малых нагрузках.

В центральном гидроблоке предусмотрена возможность для подключения 3-й линии гидравлики.



Hydro-Fix для рабочих органов на быстросменной раме

Техническое обслуживание погрузчика оптимизировано благодаря легкому доступу к гидравлике и ее рациональному размещению.





Новый эргономичный джойстик для управления с тросами.



3-х кнопочный джойстик для пропорционального управления ECO-Pro.



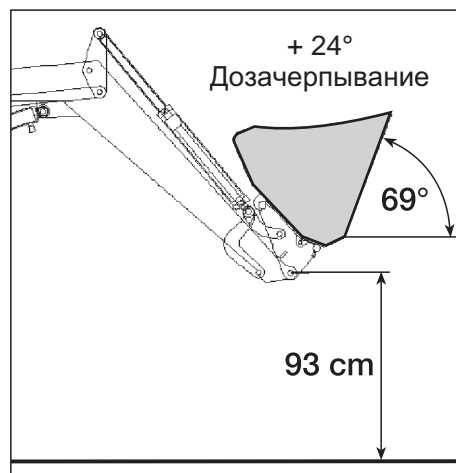
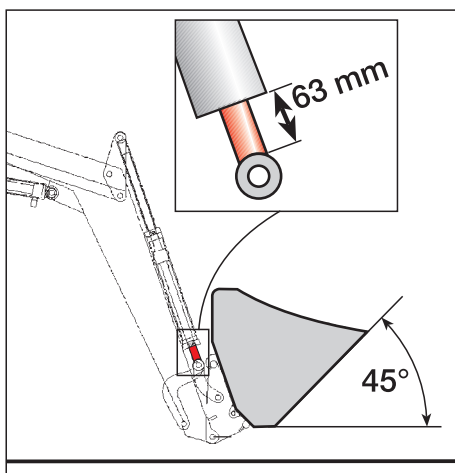
3-х кнопочный джойстик для стандартного пропорционального управления трактора.

“+” Плюс функции погрузчиков FZ

Дозачерпывание-Быстрая выгрузка-Поднятие и выгрузка

24° Дозачерпывание-это может только наш погрузчик с механ. параллельным ведением

До последнего времени недостатком погрузчиков с механическим параллельным ведением была невозможность отключения параллельного ведения, из-за чего при работе с ковшем часть груза неизбежно терялась. Благодаря инновационной конструкции погрузчика ROBUST FZ эта проблема была решена. Ковш имеет угол подъема у земли 45°. Особенностью погрузчиков STOLL является дополнительная длина гидроцилиндров 63 мм, которая дает возможность дозачерпывания рабочих органов. На высоте около 1 м рабочие органы могут дополнительно подниматься на 24°- общий угол подъема составляет 69°. Благодаря этому сыпучие материалы не высыпаются из ковша. Позитивный эффект- повышение производительности. Вы сразу оцените преимущества этой практичной функции.



Быстрая выгрузка

"+"Версия имеет функцию быстрой выгрузки ковша за счет силы тяжести. Кроме того возможно одновременное поднятие и выгрузка ковша.



Быстросменная рама

Надежное и проверенное дистанционное управление



EURO-быстросменная рама

Проверенная быстросменная рама STOLL служит для надежного крепления рабочих органов на погрузчике. Механизм автоматического крепления самостоятельно фиксирует рабочие органы. Крепежные болты быстро удаляются для легкого демонтажа рабочих органов. Электрогидравлическое запираение рабочих органов позволяет менять рабочие органы не покидая кабины трактора.

Быстросменная рама соответствует стандартам ISO/FDIS 23206 и совместима со всеми рабочими органами с валом 40 и болтом 20.

Быстросменная рама делает обслуживание погрузчика максимально удобным и комфортным.



Стояночные опоры

Новые погрузчики предлагают все для легкой и комфортной работы. Погрузчик имеет надежные опорные стойки для комфортной и надежной парковки. В механизме фиксации реализовано оригинальное техническое решение, облегчающее эксплуатацию погрузчика. Поднятые во время работы опорные стойки служат для защиты расположенной внутри погрузчика гидравлики.

Указатель положения рабочего органа

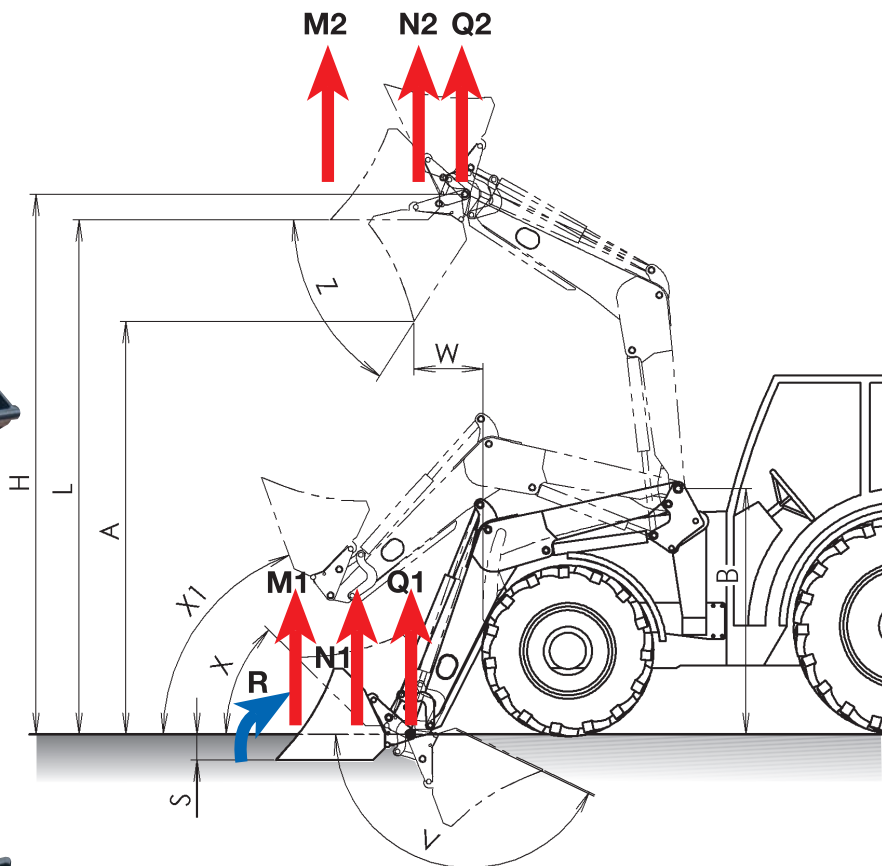
Все что служит для упрощения и улучшения работы погрузки реализовано в погрузчиках ROBUST FZ. Доработка коснулась и указателя положения рабочих органов - еще легче регулировка - еще лучше обзор.





Robust FS Robust FZ

Robust FS/FZ		Модель		10		20		30 • 30.1		40 • 40.1		50 • 50.1	60 • 60.1	80.1
		Тип		FS	FZ • FZ+	FS	FZ • FZ+	FS	FZ • FZ+	FS	FZ • FZ+	FZ • FZ+	FZ • FZ+	FZ • FZ+
Применимо для тракторов мощностью от		kW HP		50-75 70-100		50-80 70-110		65-90 90-120		65-105 90-140		90-130 120-180	110-170 150-230	130-220 180-300
Подъемная сила в точке вращения р.о.	внизу	Q1	daN	2020		2490		2260		2590		2750	2880	3020
	вверху	Q2	daN	1510		1860		1730		1990		2240	2470	2590
Подъемная сила (ковш) 300 mm в точке вращения	внизу	N1	daN	1720	2020	2130	2490	1950	2260	2240	2590	2750	2880	3020
	вверху	N2	daN	1260	1510	1560	1860	1470	1730	1690	1990	2240	2470	2590
Подъемная сила (поддон) 900 mm в точке вращения	внизу	M1	daN	1330	2020	1640	2490	1540	2260	1770	2590	2750	2880	3020
	вверху	M2	daN	960	1510	1180	1860	1130	1730	1300	1990	2240	2470	2590
Сила отрыва 900 mm		R	daN	1680	2550	2130	2550	2340	2550	2340	2800	3330	3310	3580
Макс высота в точке вращ раб.орг		H	mm	3740				4070				4260	4460	4760
Высота перегрузки, ковш горизонт.		L	mm	3530				3860				4050	4250	4550
Высота выгрузки		A	mm	2690				3010				3210	3410	3700
Дальность выгрузки		W	mm	700				785				785	800	840
Заглубление		S	mm	210				210				210		
высота в точке вращения рамы		B	mm	1780				1930				1930	2030	2170
Угол подъема ковша с дозачерп.	внизу	X	°град	46				46				46		
	вверху	X1	°град	-	65	-	65	-	68	-	68	68	69	69
Угол опрокидывания	внизу	V		154	93	154	93	154	103	154	103	103	150	154
	вверху	Z		59				59				59		
Мощн.помпы			l/min	50				60				70	70	
Время подъема			sec	4,8		5,9		4,9		5,7		5,5	6,2	7
Подъем ковша			sec	0,6	1,3	0,8	1,3	0,7	1,1	0,7	1,2	1,3	1,3	1,4
Опрокидывание ковша			sec	2,2	2,2	2,6	2,2	2,5	1,9	2,5	2,1	2,1	2,1	2,3
Быстр. опр.			sec	0,8	-	0,8	-	0,8	-	0,8	-	-	-	-
Вес погр. без раб. орг.			kg	420	465	425	475	470	540	480	550	680	790	850



Оснащение ROBUST FZ/FS

	FZ-Погрузчик	FZ+-Погрузчик	FS-Погрузчик
Серийное оснащение			
Стрела из мелкозернистой стали	•	•	•
Z-кинематика, штанга паралл. ведения внутри стрелы	•	•	-
Гидравлика внутри погрузчика но доступна для сервиса	•	•	•
Цилиндры двойного действия	•	•	•
Подъемный цилиндр, синх	•	•	-
Указатель	•	•	•
DX-штуки во всех точках вращения	•	•	•
Автомат.механ.запирание раб.органов	•	•	•
Опции			
Электро-гидр.запирание раб.органов	•	•	•
Hydro-Fix -быстрое подключение гидравлики	•	•	•
3-я и 4-я линия гидравлики	•	•	•
Однорычажное управление с тросами	•	•	•
Электр.пропорциональное управление	•	•	•
ECO-Pro пропорциональное управление	•	•	•
Comfort-Drive (также электр.включение)	•	•	•
Элекр.вкл. функция дозачерпывания	-	•	-
Быстрая	-	•	-
Одновременно поднимать погрузчик и опрокидывать ковш	-	•	-
Клапан скорости	-	-	•

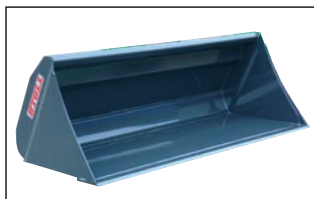
Программа рабочих органов функциональные - стабильные - долговечные



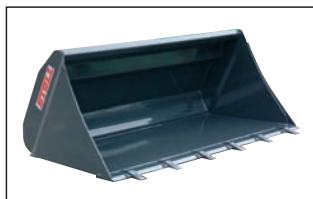
Когда требуется профессиональное качество, трактор, погрузчик и рабочие органы должны образовывать гармоничное единство! Рабочие органы STOLL отвечают всем требованиям функциональности, надежности и долговечности.

- Коническая форма расширяющаяся вперед - быстрая выгрузка
 - Мелкозернистая сталь -дно, боковые и задняя стенки из мелкозернистой стали.
 - Режущая кромка HARDOX- прочная и долговечная
 - Евро-консоль - совместима со всеми погрузчиками с валом 40 и штекером 20
- Более подробная информация в специальном проспекте P 1498

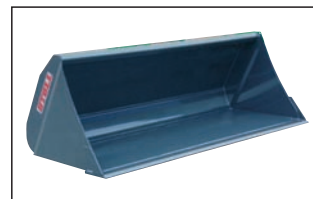
ROBUST S - усиленный вариант



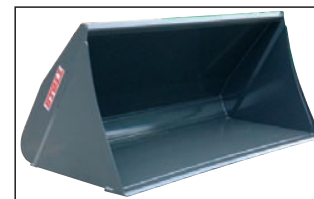
ROBUST T - усиленный вариант с зубьями



ROBUST U - универсальный ковш



ROBUST M - ковш для сыпучих веществ



Изображения и числовые обозначения указаны приблизительно. В конструкцию могут вноситься изменения.

Дилер

STOLL

Wilhelm Stoll Maschinenfabrik GmbH
 Bahnhofstr. 21 • D-38268 Lengede
 Postfach 3 • D-38266 Lengede
 Tel.: 05344/20-0 • Fax 05344/20-182
 E-mail: vkf@stoll-jf.de
 www.jf-stoll.com / www.stoll-jf.net